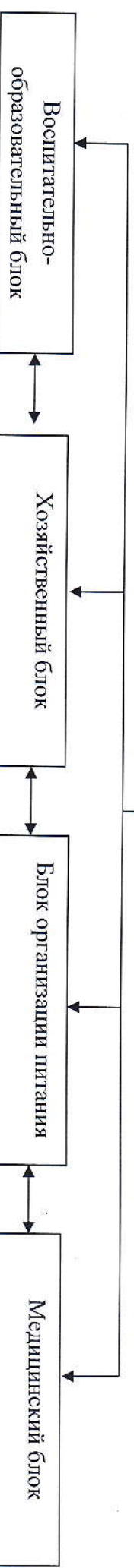


СТРУКТУРА МБДОУ № 218

Административный блок



/Э.В. Бельих



Группа комбинированной направленности - 1

Группы компенсирующей направленности - 5

Группа общеразвивающей направленности - 1

Младшая группа (3-4 л)

младшая группа для детей с нарушением зрения (2-4 г.)

средняя группа для детей с нарушением зрения (4-5 л)

старшая группа для детей с нарушением зрения (5-6 л)

подготовительная группа для детей с нарушением зрения (6-7 л)

Разновозрастная группа для детей с НОДА (3-7 л.)

старшая группа (5-6 л)

Условия для организации образовательного процесса:

Художественно-эстетическое развитие
- Музыкальный зал
- ИЗОстудия

Физическое развитие
- спортивный зал,
- тренажерный зал

Познавательное развитие
- коррекционный зал
- кабинет учителя-дефектолога - 2

Речевое развитие
- кабинет учителя-логопеда - 2

Социально-коммуникативное развитие
- кабинет педагога-психолога